



vito®

Möbel zum Leben



CONDO OFFICE





ARBEITEN IN EDLER ATMOSPHERE

Mit vito CONDO OFFICE arbeiten Sie in einer angenehmen und edlen Atmosphäre. Das Büroprogramm punktet vor allem durch das Zusammenspiel von Metall und Glas. Die Beschaffenheit der Materialien sorgt für eine stilvolle Anmutung Ihres Arbeitsplatzes. Die Fertigung der Möbelfronten und des Korpus aus ESG-Sicherheitsglas rundet den Gesamteindruck ansprechend ab. vito CONDO OFFICE ist ein Büroprogramm, das Qualität, Sicherheit und Stil erfolgreich miteinander verbindet.



TYPENÜBERSICHT Alle Maße B/H/T ca. | Auzug aus dem umfangreichen Typenplan

Das Glas ist in den Varianten matt und glänzend verfügbar, bitte entsprechende Artikelnummer wählen.

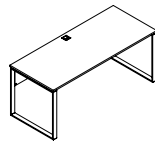
Schreibtische:



5534
Metall anthrazit
Weiß matt



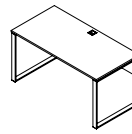
9834*
Metall Chrom
Weiß matt



Schreibtisch 1528/8528*

Metallfüße, Kabeldurchlass, Kabelablage, ABS-Kante, kratzfest durch Melaminharzbeschichtung

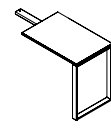
181/76/76 cm



Schreibtisch 8517/8527*

Metallfüße, Kabeldurchlass, Kabelablage, ABS-Kante, kratzfest durch Melaminharzbeschichtung.

150/76/76 cm



Ansetzplatte 1530/8530*

Metallfuß, wechselseitig montierbar, nur in Kombination mit den Schreibtischen als Winkelkombination einsetzbar, optional mit Ladepad 1525, ABS-Kante, ESG-Sicherheitsglas, kratzfest durch Melaminharzbeschichtung.

84,8/76/55,7 cm

Ansetzplatte:



3436
Metall anthrazit
Weiß matt
Weißglas matt



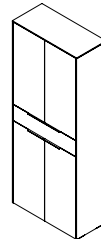
3446
Metall anthrazit
Weiß matt
Weißglas



Rollcontainer 1532/8532*

Metallgriffe, oberer Schub mit Vollauszug, Unterflurauszüge mit gedämpftem Selbsteinzug, 4 stabile Doppelrollen, 2 davon feststellbar, ESG-Sicherheitsglas.

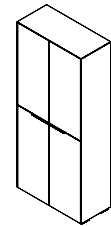
39/60,5/50 cm



Aktenschrank 8512/8522*

Metallgriffe, Türdämpfung, höhenverstellbare Einlegeböden, Schublade Push-to-open, ESG-Sicherheitsglas.

80/199/37 cm



Aktenschrank 1536/8536*

Metallgriffe, Türdämpfung, höhenverstellbare Einlegeböden, ESG-Sicherheitsglas.

80/181,2/37 cm

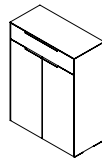
Rollcontainer, Aktenschränke und Highboard:



9936
Metall anthrazit
Weißglas matt



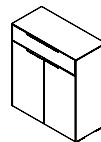
9946
Metall anthrazit
Weißglas



Aktenschrank 8510/8520*

Metallgriffe, Schub mit Vollauszug, Unterflurauszüge mit gedämpftem Selbsteinzug, Türdämpfung, ein höhenverstellbarer Einlegeboden, optional mit Ladepad 1525, ESG-Sicherheitsglas.

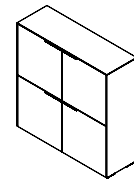
80/111/37,2 cm



Aktenschrank 1534/8534*

Metallgriffe, Schub mit Vollauszug, Unterflurauszüge mit gedämpftem Selbsteinzug, Türdämpfung, ein höhenverstellbarer Einlegeboden, optional mit Ladepad 1525, ESG-Sicherheitsglas.

80/91,9/37 cm



Highboard 1539/8539*

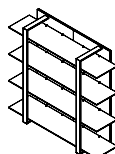
Metallgriffe, Türdämpfung, Multifunktions-einsatz mit Schloss, höhenverstellbare Einlegeböden, ESG-Sicherheitsglas.

111,8/113,6/37,2 cm

Regal und Würfel-Einsatz:



3436
Metall anthrazit
Weiß matt
Weißglas matt



Regal 1538

Gestell Metall anthrazit, ABS-Kante, ESG-Sicherheitsglas, optional mit Regal-Einsatz 1540.

140/131/37,2 cm



Würfel-Einsatz mit Türen 1540

Griffe Metall anthrazit, Türdämpfung, ABS-Kante, ESG-Sicherheitsglas.

78,4/35,7/35 cm



Qi kabelloses Ladepad 1525

optionales Zubehör, unsichtbare Positionierung unter der Glasplatte, Qi-zertifiziert, optional für Ansetzplatten 1530 und 8530 und Aktenschränke 8510, 8520, 1534 und 8534.

* Gestelle/Griffe Chrom

vito®
Möbel zum Leben



CONDO OFFICE





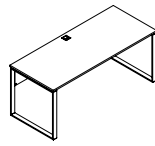
ARBEITEN IN EDLER ATMOSPHÄRE

Mit vito CONDO OFFICE arbeiten Sie in einer angenehmen und edlen Atmosphäre. Das Büroprogramm punktet vor allem durch das Zusammenspiel von Metall und Glas. Die Beschaffenheit der Materialien sorgt für eine stilvolle Anmutung Ihres Arbeitsplatzes. Die Fertigung der Möbelfronten und des Korpus aus ESG-Sicherheitsglas rundet den Gesamteindruck ansprechend ab. vito CONDO OFFICE ist ein Büroprogramm, das Qualität, Sicherheit und Stil erfolgreich miteinander verbindet.



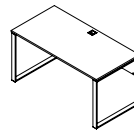
TYPENÜBERSICHT Alle Maße B/H/T ca. | Auzug aus dem umfangreichen Typenplan

Das Glas ist in den Varianten matt und glänzend verfügbar, bitte entsprechende Artikelnummer wählen.



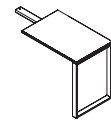
Schreibtisch 1528/8528*
Metallfüße, Kabeldurchlass, Kabelablage, ABS-Kante, kratzfest durch Melaminharzbeschichtung

181/76/76 cm



Schreibtisch 8517/8527*
Metallfüße, Kabeldurchlass, Kabelablage, ABS-Kante, kratzfest durch Melaminharzbeschichtung.

150/76/76 cm



Ansetzplatte 1530/8530*
Metallfuß, wechselseitig montierbar, nur in Kombination mit den Schreibtischen als Winkelkombination einsetzbar, optional mit Ladepad 1525, ABS-Kante, ESG-Sicherheitsglas, kratzfest durch Melaminharzbeschichtung.

84,8/76/55,7 cm

Schreibtische:



5534
Metall anthrazit
Weiß matt



9834*
Metall Chrom
Weiß matt

Ansetzplatte:



3436
Metall anthrazit
Weiß matt
Weißglas matt



3446
Metall anthrazit
Weiß matt
Weißglas



9836*
Metall Chrom
Weiß matt
Weißglas matt

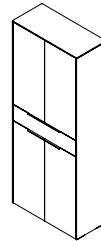


9846*
Metall Chrom
Weiß matt
Weißglas



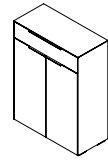
Rollcontainer 1532/8532*
Metallgriffe, oberer Schub mit Vollauszug, Unterflurauszüge mit gedämpftem Selbsteinzug, 4 stabile Doppelrollen, 2 davon feststellbar, ESG-Sicherheitsglas.

39/60,5/50 cm



Aktenschrank 8512/8522*
Metallgriffe, Türdämpfung, höhenverstellbare Einlegeböden, Schublade Push-to-open, ESG-Sicherheitsglas.

80/199/37 cm



Aktenschrank 8510/8520*
Metallgriffe, Schub mit Vollauszug, Unterflurauszüge mit gedämpftem Selbsteinzug, Türdämpfung, ein höhenverstellbarer Einlegeboden, optional mit Ladepad 1525, ESG-Sicherheitsglas.

80/111/37,2 cm

Rollcontainer, Aktenschränke und Highboard:



9936
Metall anthrazit
Weißglas matt



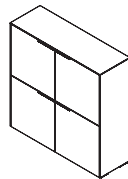
9946
Metall anthrazit
Weißglas



9836*
Metall Chrom
Weißglas matt

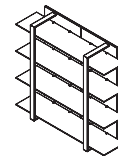


9846*
Metall Chrom
Weißglas



Highboard 1539/8539*
Metallgriffe, Türdämpfung, Multifunktions-einsatz mit Schloss, höhenverstellbare Einlegeböden, ESG-Sicherheitsglas.

111,8/113,6/37,2 cm



Regal 1538
Gestell Metall anthrazit, ABS-Kante, ESG-Sicherheitsglas, optional mit Regal-Einsatz 1540.

140/131/37,2 cm



Würfel-Einsatz mit Türen 1540
Griffe Metall anthrazit, Türdämpfung, ABS-Kante, ESG-Sicherheitsglas.

78,4/35,7/35 cm

Regal und Würfel-Einsatz:



3436
Metall anthrazit
Weiß matt
Weißglas matt